

ペーチ (Pécs)



基本情報

- ❖ 県： バラニャ県 (ペーチはバラニャ県の県都である)
- ❖ 面積： 162.61 km²
- ❖ 人口： 144 188 人
人口密度： 892,96 人/km²
- ❖ ホームページ：
<http://www.pecs.hu/>

アクセス

- ❖ 車で M6 または M60 の高速道路を利用して約 2 時 30 分かかる。
- ❖ インターシティの電車はブダペストから毎日 5 時 35 分から 19 時 35 分まで 2 時間ごとに走る。約 3 時間かかる。



- ❖ 高速バスを利用したい場合はこちらのサイトはおすすめである。

→ <https://menetrendek.hu/>

高速バスなら 3 時 30 分ぐらいかかる。



名前の由来

「ペーチ」の由来については数多くの学説がある。

1) 「聖ペトロ」

2) 「Pet Crkvi」

スラブ人が付けた名前。

3) 「pets」

意味は暖炉か窯である。なぜなら、7 世紀にこの地域で窯に関する仕事をする人が大勢住っていたからだ。

4) 「péca」

意味は洞窟である。なぜなら、その地域では洞窟が多いからだ。

ペーチの歴史

ペーチはとても歴史的な町である。したがって、2010年度の欧州文化首都に選ばれてきた。神聖ローマ帝国の時この地域はソピアナエと呼ばれており、あの時代の用水路などの遺跡が現在にも見られる。それで、オスマン帝国はハンガリーを占領した時からも寺院や絨毯などの遺跡が多く残っている。ペーチのモスクはハンガリーで類のない寺院になっている。



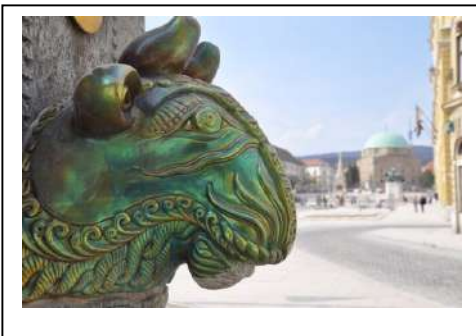
ペーチの初期キリスト教墓所

有名人



ジオルナイ・ヴェルモシュ(Zsolnay Vilmos)

ジオルナイ・ヴェルモシュはジオルナイという有名な陶磁器メーカーの創立者であった。



ケンデレシ・タマーシュ (Kenderesi Tamás)



ケンデレシ・タマーシュはペーチで学校に行ったハンガリーを代表するスイマーである。まだ22歳ながら、2018年までオリンピックや全国選手権やヨーロッパ水泳選手権に全部で13枚のメダルをもらった。20歳の時2016年のオリンピックの200メートルバタフライ準決勝に世界有名水泳選手のマイケル・フェルプスにも打ち勝った。



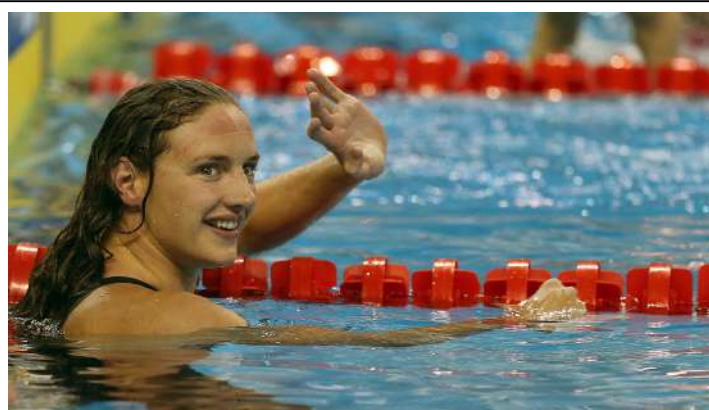
ヤカボシュ・ジュジャンナ (Jakabos Zsuzsanna)

ヤカボシュ・ジュジャンナはペーチで生まれたハンガリーを代表するスイマーである。ヨーロッパ水泳選手権に2016年まで全部で26枚のメダルをもらった。

2005年には「ハンガリーの最高のスイマー」として選ばれた。

ホッサー・カティンカ

ホッサー・カティンカはペーチで生まれたハンガリーを代表するスイマーである。2018年までオリンピックや様々な水泳選手権に100枚以上のメダルをもらった。この理由で「アイロンレディ」としても知られている。



名所

第1 町の中心

1) セーチェーニ広場 (Széchenyi tér)

セーチェーニ広場はペーチの中心である。様々なコンサートを行う場所。クリスマスの際にはマーケットで、お正月の際には花火大会の行う場所になる。



❖ 市役所(Városháza)

ラーング・アドルフは設計した建物。建築様式はネオ・バロックで、素敵な建物である。ビルの下におしゃれなお店がたくさんある。



❖ モスク Dzsámi

13世紀でモスクの所に聖バルトロマイのキリスト教会を立った。しかし、16世紀でトルコ人はこの寺院の石を使って新しい寺院を建築した。それは現在カトリック教会になったモスクである。

○ 劇場広場 (Színház tér)



○ ホテルパラティヌス (Palatinus hotel)

キラライ通り (Király utca)



2) ペーチの大聖堂 (Pécsi székesegyház)

11世紀でハンガリーの最初の王様のイシュトバーンがここに司教座を置いた。大聖堂はその後何度も増改築され19世紀に現在の姿になった。



住所: Pécs, Szent István tér 23, 7624 Magyarország

❖ ジョルナイミュージアム (Zsolnay Múzeum)



ジョルナイはハンガリーの代表の陶器メーカーの1つである。

しかし、ジョルナイは陶器だけではなく、屋根にも使われている。例えばブダペストのマーチャーシュ教会、リスト音楽院、国会議事堂にもジョルナイの製品が使われていた。

このミュージアムでは陶器以外の素敵な作品も観覧できる。

住所: Pécs, Káptalan u. 2, 7621

Magyarország
+36 72/514-045

開館時間: 10:00～18:00

休館日: 月曜日

入場料:

一般: 1500 forint

学生や受給者: 750 forint

6歳以下: 無料

❖ 甕城 (Barbakán)



第2 町の郊外

1) テレビタワー (TV torony)



197メートルのテレビタワーはハンガリーの一番高いビルである。乗ればペーチの素敵な景色を鑑賞できる。

タワーの中でレストランもあるので、デートスポットとしても完璧。

住所: Pécs, Misina tető, 7635 Magyarország

+36 72/336-900 か +36 30/300-5673

サイトアドレス: www.tvtoronypecs.hu

開館時間: 9:00～19:00

入場料: 一般: 1100 forint

学生や受給者: 950 forint

子供 (4～14歳): 700 forint

4歳以下: 無料

❖ ペーチの動物園 (Állatkert)



テレビタワーの近くである動物園ではカンガルーやライオンやかばをはじめ様々な動物を観覧できる。

住所: Pécs, Ángyán János u., 7635

Magyarország

+36 72 / 312-788

サイトアドレス:

<http://pecszoo.hu/homepage/>

開館時間: 月によるので、動物園のホームページに確認してください。

(<http://pecszoo.hu/open-hours/>)

入場料:

一般: 2200 forint

学生や受給者: 1700 forint

子供 (3～14歳): 1500 forint

保護者2人と子供1人: 4750 forint

保護者1人と子供2人: 4000 forint

15人以降の大人: 1800 forint

ホテルやレストラン

機会があれば、ホテルパラティヌス(Palatinus hotel)に泊ってみよう。

お金がちょっとかかる一方で、人生で一回ある経験ができる。



住所: Pécs, Király u. 5, 7621

Magyarország
+36 72 / 889-400

サイトアドレス:

<https://www.danubiushotels.com/en/our-hotels-pecs/hotel-palatinus/rooms>

宿泊費:

部屋によるが、約 10.000 フォリントから泊まることができる。

ホテルの中ではレストランもある。

いい景色のレストランで食べたいなら、「Tettye Vendéglő」と「Bagolyvár」はおすすめである。

Tettye Vendéglő:



住所: Pécs, Tettye tér 4,

7625 Magyarország
+36 72/532-788

サイトアドレス:

<http://www.tettye.hu/main>

アクセス:

バス: 33 番
車

おすすめな料理:

csirkepaprikás
gulyás

Bagolyvár:

夜景を見ながらハンガリーの有名な「トカイ」ワインを飲んでみよう。



住所: Pécs, Felsőhavi dűlő 6,
7627 Magyarország
+36 72 211 333

サイトアドレス:

<http://www.bagolyvarpecs.hu/>

注意:

夜の時レストランは忙しく
なるので、予約したほうが
いい。寒くないなら、外の
席に座ってみよう。

歩き方のご案内

- ❖ 電車に乗ると、ペーチ駅に到着する。そこから ÁRKÁD というプラザまでバスを乗ってみよう¹。歩きたい場合は駅からプラザまでほぼ 15 分かかる。セーチェーニ広場はバス停から歩いて約 5~10 分かかる。
- ❖ セーチェーニ広場ではペーチの市役所のビルやモスクや広場の古いビルを鑑賞しよう。
- ❖ 広場からキライ通りに行ってみよう。そこでは様々なカフェやお店を見つける。
おすすめなカフェは **Cooltour Café**² である。
- ❖ 広場からキライ通りで 5 分歩けばペーチの劇場とホテルパラティヌスがある。
広場に戻ろう。
- ❖ 広場から Janus Pannonius 通りで歩けばペーチの初期キリスト教墓所を見つける。
- ❖ もう少し歩けばペーチの大聖堂も観覧できる。時間があれば、Káptalan 通りで歩いてジョルナイミュージアムにも行ってみよう。
- ❖ 大聖堂に戻り、聖イシュトバーン広場(Szent István tér)から始まる Esze Tamás 通りで甕城(Barbakán)のバス停 (Ⓜ) まで歩く。
- ❖ 34 か 35 番のバスを乗ってみよう。このバスでテレビタワーと動物園までも行ける。

→注意! テレビタワーのもっとも近いバス停は 35 番のバスだけである。



¹ 4・4Y・30・32・33・44・46 番のバス

² Pécs, Király u. 26, 7621 Magyarország

ペーチは
あなたを待っています！



Jakab Gitta