

ナジマロシュ (Nagymaros)

ナジマロシュの基本データ

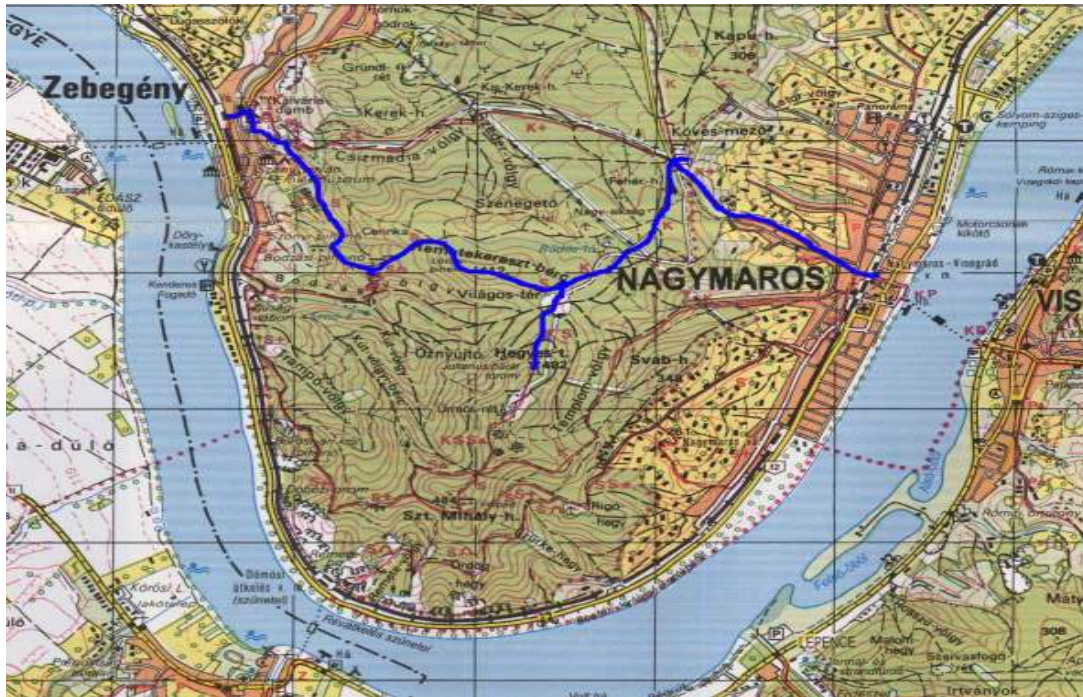
国 ハンガリー
地方 中部地方
県 ペスト県
市町村 市
郵便番号 2626
市外局番 27
市長 ペトロヴィチュ・ラスロー
(Petrovics László)
面積 34,39 km²
タイムゾーン グリニッジ+1
緯度 47,78° 北
経度 18,95° 東
人口 4469人 (2001年)
人口密度 130人/km²



ナジマロシュの位置

ナジマロシュはブダペストの北に位置し、ドナウ川沿いにあり、反対側にはヴィシェグラードがあります。ブールジュニ山のふもとに位置します。

ブダペストの西駅から電車で40分ぐらいかかります。車で国道12号線を通り約1時間です。またドナウ川を船でも行くことができます。ドナウ川沿いに自転車道もあります。



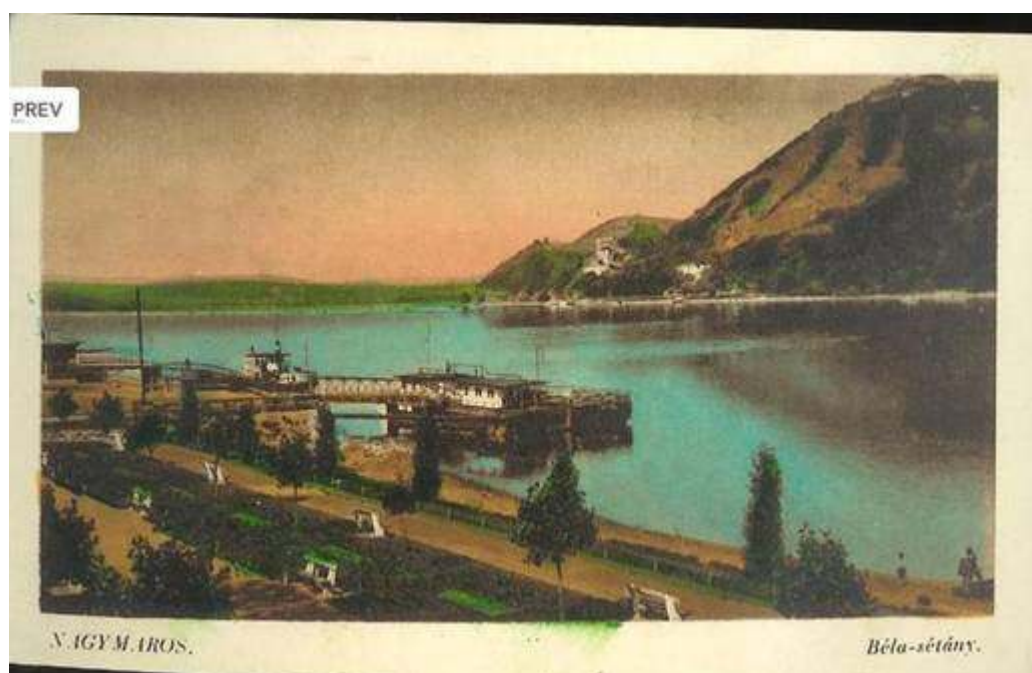
歴史

ナジマロシュは昔、歴代の王様が住んでいたヴィシェグラード城の近くにある重要な町で、漁業の町として栄えていました。

トルコ人支配、いくつもの戦争、そして1709年のペスト病の流行により、他の地域に移ったり、死亡する者が増加し、人口が激減しました。その結果、ドイツ移民を受け入れることになり、移民によって、ブドウなどの果物の栽培が広まりました。ドイツが第二次世界大戦に負けたため、1946年から1948年にかけて、ドイツ移民の国外退去が行われ、ハンガリー人が移住しました。

20世紀の地方の工業の発展の影響により水力発電所の建造が計画されましたが、結局1989年に中止になりました。

1996年に市として認定されました。



ナジマロシュの名所

ナジマロシュは小さな町で、数時間ですべての名所を歩いて見て回ることができます。

フー広場 (Fő tér)

フー広場は町の中心にあり、150年前に作られました。昔、夏にバラ祭りが行われました。そして、毎週日曜日に市場が開かれ、女性たちは流行の服を着て市場に行きました。



20世紀のはじめのフー広場.

ナジマロシュを横断する街道はヴァーツィ通りと言います。フー広場から歩くと、ヴァーツィ通りの右側に図書館があり、その前にキッテンベルグ・カールマーンの胸像が立っています。レーヴァという町に生まれて、ナジマロシュで死亡したキッテンベルグは有名な猟師であり、そしてアフリカの研究者でした。彼に敬意を表して町で毎年キッテンベルグ祭りが行われています。フー広場の7番地の家の壁に、1838年3月15日のドナウ川の洪水により、どこまで家が浸水したかを表す印が付けられています。

鉄道橋の下を渡ると1800年に建てられて、町の最古の石でできた十字架が見えます。盛り土の壁にナジマロシュの地図が描かれています。



モスベルゲル広場 (Mosberger tér)

橋の下の階段を上るとモスベルゲル広場に着きます。この広場の名前は、モスベルゲル・フェレンツという神父により、1944年にドイツ人による教会の破壊を免れたことに由来します。広場にあるセント・イシュトバーン王とギゼラ女王の像はナジマロシュ出身の彫刻家のルカーチ・イシュトバーンによって作られました。



広場にあるローマ・カトリック教会の塔はドナウベンド地域に中世から残る唯一のもので、1965年に考古学者により教会の回りで昔の墓が発掘されました。



トルコ人による支配があったときに、教会の近くの家の地下は人やワインを隠す場所として使用されました。

1770年代に教会の横のセント・イムレ広場に司祭のための住居が建てられました。シーヴ通りからは、ヴィシェグラディとドナウカニヤールが見え、とてもきれいでロマンチックな場所です。

カルヴァーリアの丘 (Kálvária domb)

カルヴァーリアの丘の階段を上がると、カルヴァーリアチャペルに着きます。このチャペルは1773年に建てられました。カルヴァーリア階段の167の段は1920年代にナジマロシュに住んでいる家族によって作られました。



カルヴァーリア・チャペル

丘の栗森は14世紀に植えられて、当時はナジマロシュの名所でした。栗の栽培や販売はたくさんの家族の糊口になりました。栗をペストで売っていました。

コヴェシュメゾー (Kövesmező)

パツヤ・セレスティン (Pállya Celesztin) 通りを上がると、290メートルの高さのコヴェシュメゾー（石の原）という場所に着きます。20世紀のはじめにそこは町の牧草地で、サッカーコートでした。現代では人気のハイキングスポットで、そこからボルジョニ山脈を横断してゼベゲーニ (Zebegény) という町やヘジェシュテトー (Hegyestető) という展望台をハイキングすることもできます。

ヘジェシテトーから見える景色

スポーツ・自由時間

ナジマロシュは自然や丘に囲まれていて、ハイキングを楽しむことができます。ナジマロシュにはハンガリーを横断する国の青いハイキング国道があります。

レメテ洞窟（隠者洞窟—Remete barlang）

町から2キロメートルを歩くとセント・ミハーユ山に着きます。この山はオールドグ山、レメテ沢とドボジという山頂という3ヶ所に分かれています。この山の表面から岩が出てきていますが、これは中央ヨーロッパではここだけだそうです。



この山にレメテ洞窟があります。この岩に彫った洞窟に昔は修道士が住んでいました。歩いて行くのが唯一の手段です。レメテ沢の険しい道を歩くと約30分ぐらいかかります。または町からでて道案内の黄色いマークがある道を歩くと約2時ぐらいで行けます。

ヘギエシュ・テトー (Hegyes tető)

ヘギエシュ・テトーという山頂の高さは482メートルでそのユリアヌス展望台からドナウ川やボルジョニュ山脈やピリシュ山のきれいな景色が見えます。町から青い道案内マークがある道を歩くと1時間ぐらいで着きます。この道を歩くとリスやシカなどの動物をよく見ることができます。



自転車

ブダペスト・ヴァーツ・ソブを通る自転車道があります。この道はドナウ川のそばを通っているから、乗っている時ドナウ川のきれいな景色が見えます。

ナジマロシュでも自転車を借りることができます。

Napkereki Küküllő 自転車修理の店

問い合わせ：Német u. 28.

電話：06-30-450-9336,

ウェブサイト：napkereki@windowslive.com

開店時間： 月一金： 10時-18時

土：9時-13時

木、日：休日

川の岸、森の中

ナジマロシュからブダペストやエステルゴムという町に船によるツアーがあります。

川の岸でつりもできます。



個人の船でドナウ川を通ることができます。さらにナジマロシュの港に寄港することもできます。

港の住所：

2626. Nagymaros, Sólyomszigeti út 67.

電話：06/27-355-575

メール：info@solyomyacht.hu

ウェブサイト：www.solyomyacht.hu

ナジマロシを囲む森にたくさん旅行者のための道があって、この道を歩くと、きれいな景色が見えるいろいろな場所に行けます。森でさまざまな動物を見ることができます。さらに狩をすることもできます。

詳しい情報は以下を参照：

Sukerek János:

Kittenberger Kálmán 狩猟協会の会長

2626 Nagymaros, Zoltán u. 7.

電話：06-27-355-217

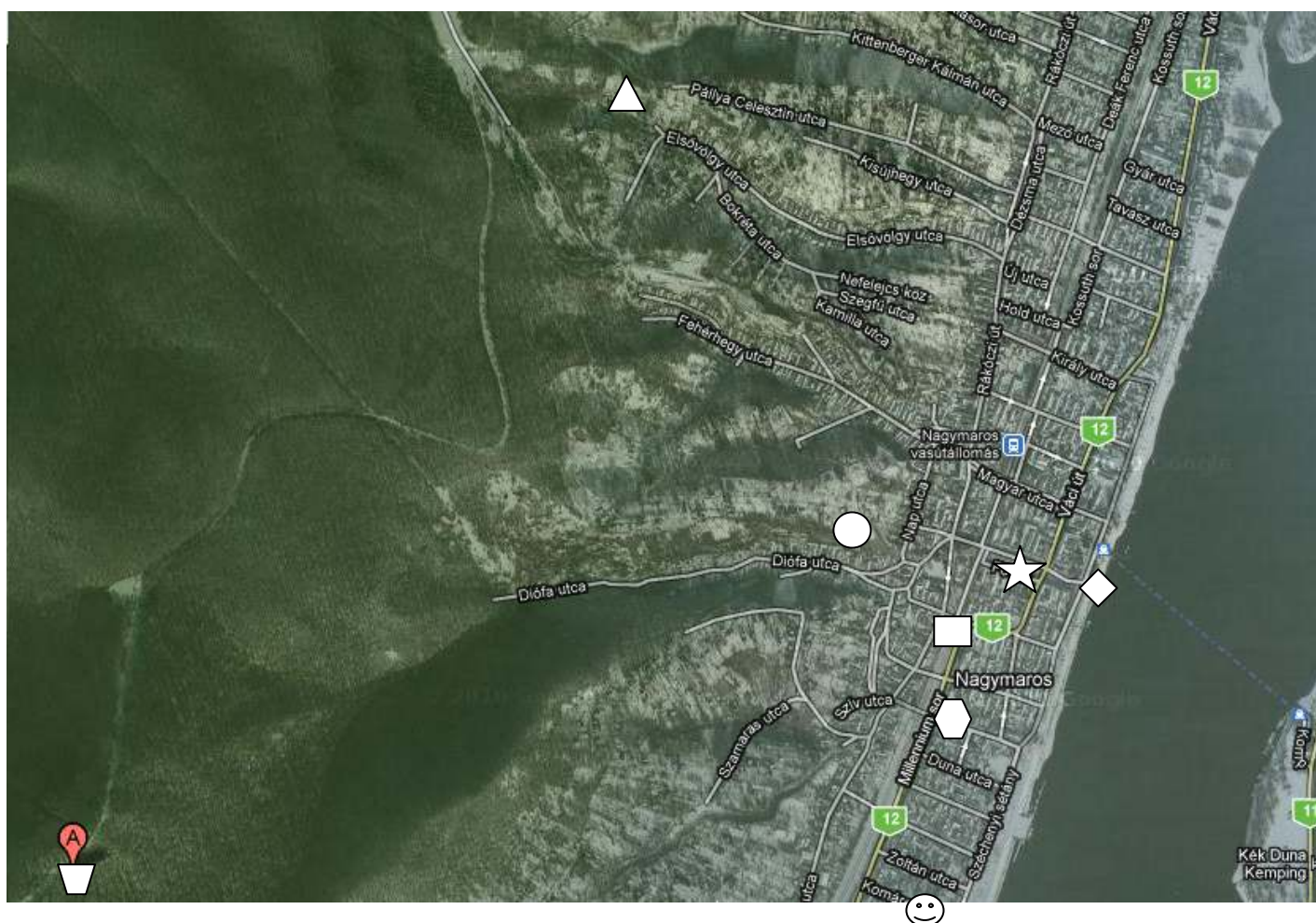
06-30-9413-284

メール：jagd@dunaweb.hu



観光スポットの地図

- ☆ フー広場 (Fő tér)
- モスベルゲル広場 (Mosberger tér)
- カルバーリアの丘 (Kálvária domb)
- △ コヴェシュメゾー (Kövesmező)
- ▽ レメテ洞窟 (Remete-barlang)、ヘギェシュ・テトー (Hegyes-tető)
- ◇ 町の港
- ⬡ 自転車修理の店 (Napkerekű Küküllő)
- 😊 Kittenberg Kálmán 狩猟協会



ホテル

セント・イシュトヴァーン宿屋 (Szent István Fogadó)

この 屋敷が 20 世紀のはじめに建てられました。当時はサース・エンドレ画家の屋敷で、2003 年に宿屋になりました。すてきな近所にかこまれていて、ドナウ川の横に位置する家庭的な宿です。川の向こうにヴィシェグラード城のきれいな景色が見えます。

価格：2 名のバッドルーム：12500 フォリント/泊

4 名のアパート：19200 フォリント/泊

問い合わせ先：H-2626 Nagymaros, Váci út 36.

電話：(+36) 27 594 090

ファクス：(+36) 27 594 091

メール：info@szentistvanfogado.hu

他の情報：<http://szentistvanfogado.fw.hu/>



パノラーマ・ペンション (Panoráma Panzió)

このペンションもナジマロシの中心の、ドナウ川の横にいちしています。ツインベッドルームが 9 つ、4 名用のファミリーのベッドルームが 1 つあります。キッチンで料理を作ることもできます。

価格：大人：4000 フォリント/名/泊

お子さん：幼児：無料

3～12 歳：2000 フォリント/名/泊

問い合わせ：2626 Nagymaros, Váci út 53.

電話：06-30-663-2645

メール：info@marospanoramapanzio.hu

他の情報：<http://marospanoramapanzio.hu/>



ドナウ川の横にキャンプ場もあるから、観光客はテントやキャンピングトレーラーにも泊まることができます。

ショーヨム・スイゲティ・キャンピング

(鷹の島のキャンピング) の問い合わせ：

Sólyom- szigeti kemping és jacht kikötő

Nagymaros Sólyom-sziget 67.

電話：27/594-320

ファクス：(27) 594-321

他の情報：<http://solyomyacht.hu/Kemping.html>



レストラン

マロシュ・レストラン (Maros étterem)

このエレガントなレストランはドナウ川の横、町の港のとなりに位置します。室内には 70 人用のテーブルがあって、レストランのバルコニーで 150 人がハンガリーそして地中海の料理を食べつつ、ドナウのきれいな景色を眺めることができます。メイン・ディッシュは約 1500~3000 フォリントです。

開店時間：火一金：12 時-22 時
土：10 時-22 時
日：11 時-20 時

問い合わせ：

Nagymaros, Béla király sétány 1. (Hajóállomás)

電話：27/ 354-576

メール：marosetterem@invitel.hu

ウェブサイト：www.marosetterem.hu



パノラーマ・テラス (Panorama terasz- “A Pisztrángos”)

このレストランではメイン・ディッシュとしてさまざまな種類の鮎料理を出しているため、鮎のレストランにも呼ばれています。約 1500~2000 フォリントで食べられます。

開店時間：月一日：10 時-21 時

問い合わせ：

Nagymaros, Váci út 53. - Panoráma terasz

電話：30-662-58-31

ウェブサイト：www.pisztrangos.hu



エーデシュケ (Édeske- Alíz cukrászműhelye)

ナジマロシュの一番おいしいアイスクリームを売っている店の名前は日本語で「あまいちゃん」と言います。このかわいい店でさまざまな種類のアイスやケーキから選べて、居心地がよい、店内で食べることもできます。

開店時間：月一金：9 時-19 時

問い合わせ：

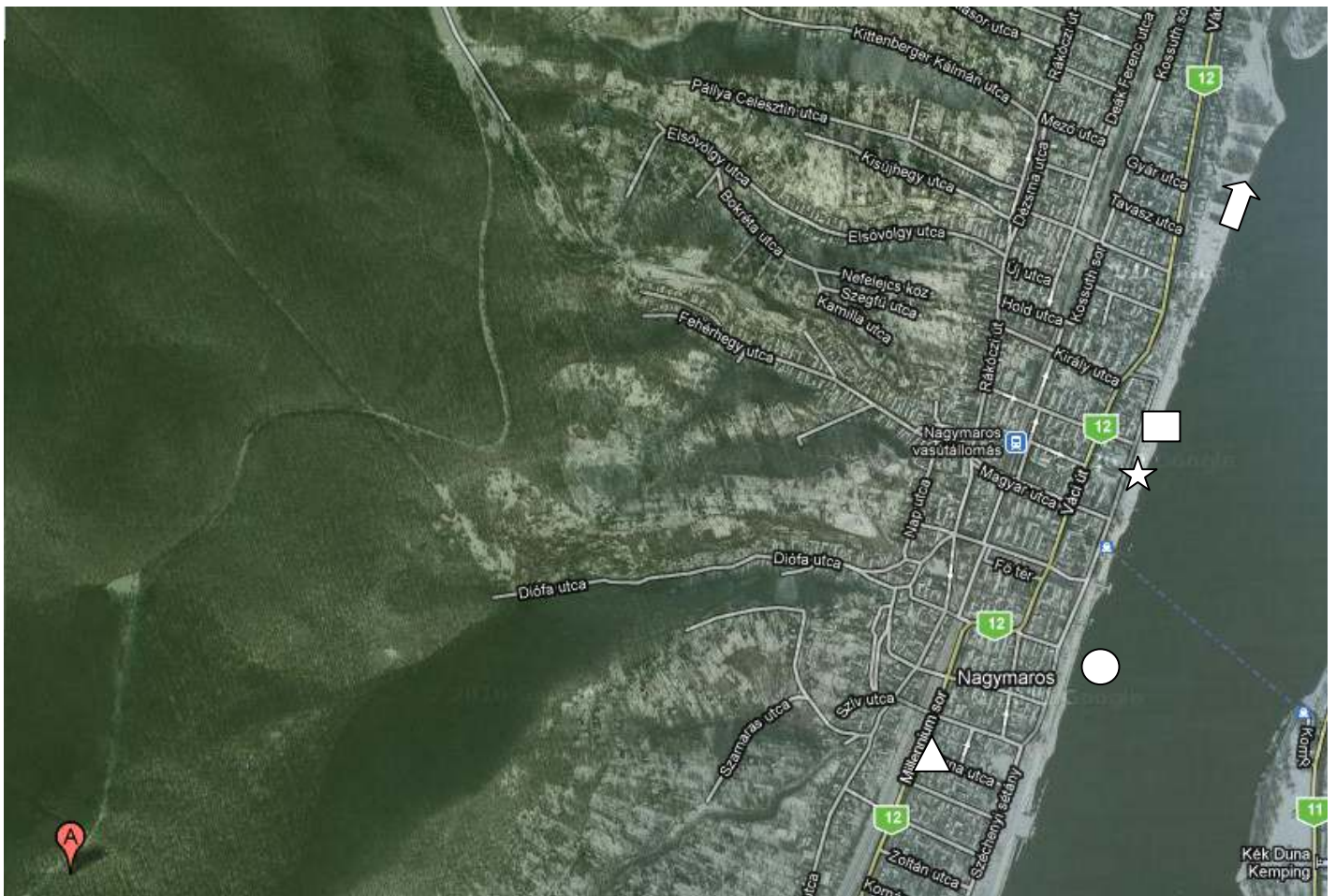
Nagymaros, Dózsa György u. 21.

電話：27/356-258



ホテル、レストランの地図

- ☆ セント・イシュトヴァーン宿屋 (Szent István Fogadó)
- パノラーマ・パンション、パノラーマ・テラス (Panoráma Panzió/
Terasz)
- ⇒ ショーヨム・スイゲティ・キャンピング (Sólyom-szigeti Kemping)
- マロシュ・レストラン (Maros Étterem)
- △ エーデシュケ (Édeske Cukrászda)



ナジマロシュの周辺

ナジマロシュへ旅行するなら、周辺の町も訪れるべきです。

ナジマロシュからフェリーでドナウ川の向こうへ渡るとヴィシェグラードという町の有名なお城を見ることができます。

町やお城の情報を読むためにこのウェブサイトをご覧ください：

<http://www.visegrad.hu/> (ハンガリー語、英語、ドイツ語)



キシマロシュ・キライレート (Kisváros, Királyrét)

キシマロシュはナジマロシュみたいな小さい町で、ブダペストの西駅から電車で行くとナジマロシュの一つ前の駅にあります。ハンガリーでもっとも古い小さい電車の一つがキシマロシュの森を通っています。この電車の名前は Királyréti Erdei Vasút. この電車はキライレートという場所まで走っています。キライレートは（名前は日本語で王様の平原という意味がある）ボルジョニ山脈の中に位置し、美しいハイキングコースがいっぱいあります。電車に乗って、キライレートへ行く途中にソコヤという町があり、乗馬を楽しむことができます。

小さい電車の時刻表などの情報はこのウェブサイトで見ることができます。

ウェブサイト：<http://kisvasut-kiralyret.hu> (ハンガリー語、英語、ドイツ語)



ゼベゲーニ (Zebegény)

電車に乗ってナジマロシュの一つ後の駅で降りるとゼベゲーニという小さくてかわいい町に着きます。町の隣の丘に登ると Országzászló (国旗) や英雄の記念碑を見ることができます。



他の名所はエルジェーベト泉で、そこではいつでもきれいでおいしい水を飲むことができます。また観光者はおなかのすいたら、ゼベゲーニにあるお店ですごくおいしいシュトルーデルを食べることができます。遺跡の階段を上るとドナウ川のきれいな景色が見えます。ナジマロシュから電車だけでなく、2時間ぐらいでのハイキングもできます。

シュトルーデルのお店の住所：

Monarchia Rétesház

2627 Zebegény,

Kossuth u. 33/a.

電話:20/433-2313

ウェブサイト: www.monarchia-reteshaz.hu

ゼベゲーニという町のウェブサイト：

<http://www.zebegeny.hu/>

