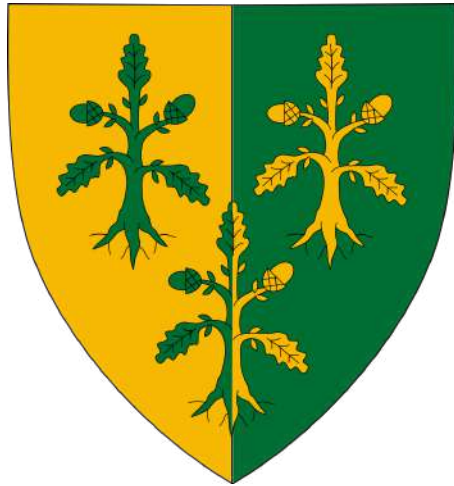


Szárliget

サールリゲット

ショーシュ アンドレア



サールリゲットの基本情報



位置

サーリゲット(Szárliget)はコマーロムーエステルゴム(Komárom-Esztergom)県の村である。ベルテシュ山脈(Vértes)とゲレチェ山脈(Gerecse)のふもとに広がっている。

人口 2540人 (2020)

面積 14,56 km²

タイプ 村

郵便番号 2067



一番近くにある町は**タタバーニャ**(Tatabánya)である。

サーリゲットは**タタバーニャ**から17キロぐらいであり、電車で10分ぐらいかかる。ブダペストから41キロぐらいであり、電車で50分ぐらいかかる。



小さな村なのに真ん中に鉄道駅があるので、交通が意外と便利である。



サールリゲットは駅があるので、ブダペストから電車で行くことができる。ブダペストの南駅から各駅停車で一時間ぐらいかかる。バスで行くこともできるが、電車を使う人の数がバスを使う人の数より多い。

歴史

サールリゲットの地に大昔にケルト人・ローム人・フン人が住んでいた。1900年にこの地は障害年金受給者と官僚に分譲された。サールリゲットの地は1930年まで障害の地（Rokanttelep）と呼ばれ、1945年までサール新地（Szár-Újtelep）、ときには新サール（Újszár）とサール2（Szár 2）と呼ばれていた。サールリゲットは長い間サール（Szár）の一部であり、1971年からサールリゲットの名前が付けられて、1984年1月1日から独立した村になった。



サーリゲットにはいろいろなプログラムがある。しかし、このプログラムはほかの場所でもあると思う。

子供の日

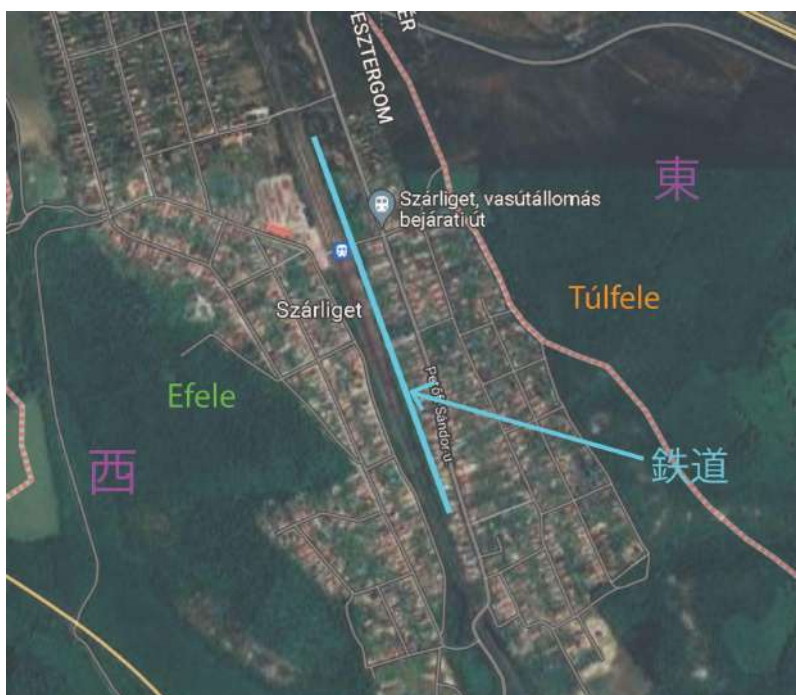
子供の日は5月の終わりごろに行く。子供の日のために、学校を休んで、村のサッカー場で子供、教師と両親が集まる。そこで、子どもがいろいろな競技をして、勝った子どもがプレゼントをもらう。

ブーチュー(Búcsú)

ブーチューは夏の終わりごろである。ブーチューというのは、小さな祭りみたいなものである。その日にいろいろな屋台が出る。たとえば、食事やおもちゃを売る屋台もある。さらに、小さな移動遊園地が来ることもある。

村の日

村の日は夏で、7月ごろにある。その日はブーチューのように、いろいろな屋台が出て、いろいろなプログラムがある。たとえば、その日に毎年サッカーの試合がある。電車の駅は村を両断しているため、このサッカー試合は線路で分かれているEfeleとTúlfeleの争いとなる。Efeleは駅の西の方に住んでいる人たちのチームであり、Túlfeleは駅の東の方に住んでいる人たちのチームである。しかし、この試合はいつも楽しい。



10月に、ハ
のときにアメリ

ロウイー
カみたいに

子どもが仮装服を着て、おかしを探さなければならないプログラムがある。これは5年ぐらい前から始まった習慣である。

ハイキングコース(Országos Kéktúra)

KéktúraというハイキングコースはSzárliigetをわたっているので、ハイキングする人が多い。サールリゲットの駅にこのハイキングコースの一つのチェックポイントがあり、実際にコースに参加したことを証明するために駅員はハイキングする人に判を押してあげる。Kéktúraの長さは1172キロメートルである。名前は日本語で「ブルーハイキング」と言う。なぜなら、コースの正しい道を選ぶために青い合図で案内するからである。



サールリゲットの小学校の隣に短い地下道がある。ときどき小学校に通っている子供たちが先生と一緒に学校のプログラムとして、この地下道の壁にいろいろなかわいい絵を描く。



村長

サールリゲットに住んでいる人々の中で一番多くの人々が知っている住民はメゼイ・フェレンツという村長である。2008年に村長に就任して以来、何度も当選し現在もサールリゲットの村長である。これまでほぼ14年間に村のためにいろいろなことをした。たとえば、公民館と小学校の建物を改装したし、人々の娯楽のためにいろいろなプログラムを実施している。

MEGYEJÁRÓ  SZÁRLIGET

Lépések a fejlődés útján

EGYÜTT A falu többféle módon is csábítja a letelepülőket

Megoldódni látszik az óvoda és az iskola létszámproblémája, a faluban letelepedni vágyók számára közművesített telkeket alakítottak ki, gyerekek után lakhatási támogatás is jár, fejlesztik a járda- és úthálózatot. Szárligeten pezseg az élet.

Pataki Gábor

A választás óta éleli időben a szárligeti képviselő-testület nagyon szépen összekovácsolódott, jó a hangulat, jó a képviselők közötti viszony – mivel mindenki a falu érdekében tartja szem előtt, így igen jól működik a pártom.

Elindultunk a fejlődés útján, amennyire lehetőségeink és az anyagi helyzetünk engedi, megyünk előre – mondta Mezei Ferenc, Szárliget polgármestere.

A falu vezetője az önkormányzati választások során meggyőző bíbeléssel diadalmaszkodott. Az szűz évtelt csaknem háromnegyed év alatti érkeztet visszajelzésekből pedig kiderült, megszerették új vezetőjüket a szárligetiek, hiszen a gyűrelem után



Mezei Ferenc polgármester arra is büszke, hogy több helyütt önszorgással sikerült szépen tölkövezni

名所

サールリゲットは自然に囲まれているので、ハイキングする機会がたくさんある。たとえば、サールリゲットとサールの間にZuppa-tetőというところがある。高さは384メートルで、あまり高くないが、岩の多い山なので遠くからでも目立つ場所になっている。サールリゲットから歩いて登ることができる。



宿泊

Liget Szállás

サールリゲットの宿泊先は1つしかない。これはLiget Szállásである。あまり大きくないが、四つの家で14人が宿泊することができる。

住所: 2067 Szárliget, Ady Endre utca 35

開店時間: 月から木まで: 18:00 - 21:00

金曜日: 17:00 - 22:00

土曜日: 10:00 - 23:00

メールアドレス:

szallas+liget-szallas-szarliget@szallas.hu



www.kutyabarathelyes.com

飲食店

Mezei Cukrászda Kávézó



サールリゲットではレストランはあまりないが、Mezei Cukrászda Kávézó (メゼイ菓子屋喫茶店) では美味しい食事とケーキを食べることができる。そして、お茶とコーヒーを飲むことができる。

住所: 2067 Szárliget, Baross Gábor Utca 4.

開店時間: 月から木まで: 12:00 - 20:00

金曜日: 11:00 - 20:00

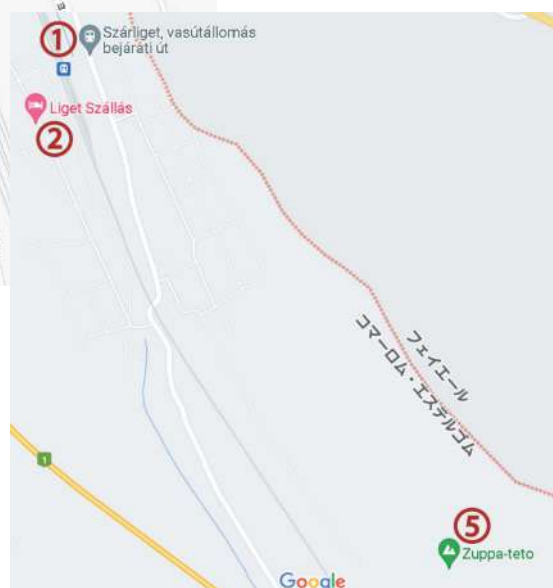
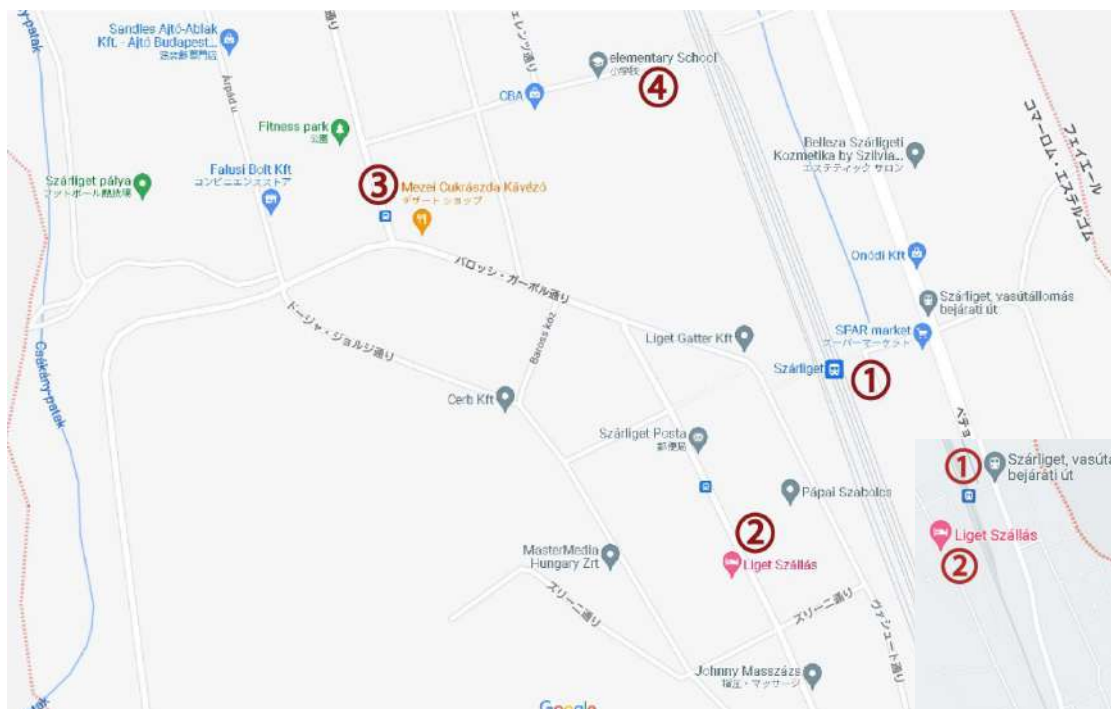
土曜日: 09:00 - 21:00

日曜日: 休日

電話: +36 70 322 9268

メールアドレス: Mezeievi95@gmail.com

サールリゲットの地図



1. サールリゲット駅
2. Liget Szállás 宿泊
3. Mezei Cukrászda Kávézó (メゼイ菓子屋喫茶店)
4. Tima Endre Általános Iskola (小学校)
5. Zuppa-tető

現在

現在のサールリゲットは山脈のふもとに広がっているので空気がとてもきれいで、体にも非常に良い。サールリゲットは自然が豊かなので静かな環境となっており、住民を大切にしている村である。

