

Biatorbágy・ピアトルバージ



ピアトルバージの基本データ

人口：12 723人 (2 0 1 4)

面積：43,80 km²

人口密度：280,68人/km²

県：ペスト県

ピアトルバージはペスト県の西部、フェイェール県と接する地域に位置している。北部はパーテュとブダケシ、東部はブダオルシュとトロクバーリントと境を接する。ピアトルバージにはブダペストから簡単に入れる。Déli駅とKelenföld駅から「Tatabánya」や「Komárom」行きの各駅停車に乗れば、ピアトルバージまで20分で到着します。

自動車の場合はM1の高速道路を通過して、2番目の出口を降りて、国道1号線を行くと、最初の町がピアトルバージである。

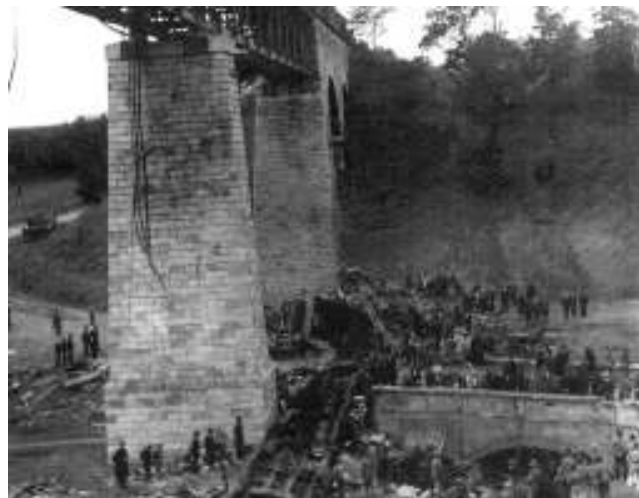


ピアトルバージの歴史

「ピアトルバージ」として一つの集落になったのは1966年に北部のトルバージ、南部のピアが合併してからである。その二つの集落のなまえは1192年に出版された印刷物の中で、「トルバージ森」と「ピウア」としてはじめて現れた。

オスマン帝国領となった時代には (1541年から1699年まで) ピアトルバージの人口は減少して、集落は寒村となった。オスマン帝国が追い出された後、ピア (ピウア) はハンガリー人によって、トルバージはドイツ人によって開拓されていった。1856年にはピアとトルバージ合わせて1600人が住んでいた。

1884年にピアトルバージにも鉄道がしかれ、最初の線路と第一陸橋が建設された。そして1898年に二本目の線路と第二陸橋も建設された。20世紀の前半にピアトルバージは二回も全国的に知られる惨事があった。まずハンガリーで今だに知られている一番大きな竜巻が1924年6月13日に起こって、大損害を引き起こした。第二回の事件は「ピアトルバージの暗殺」として知られる



ようになった。1931年9月13日にマトウシカ・スイヴェステル (Matuska Szilveszter) はウィーンから来ていた急行が走る第一鉄橋を爆発させた。この事件で22人が亡くなった。その後、線路陸橋は再建された。

ビアトルバージに生まれた有名な人

- **ビアイ・ガシュパール**(Biai Gáspár)
16世紀にテメシュヴァールに住んでいた詩人であった。
有名な作品：ウリヤの妻、バト・シェバとダビデ王の話 (Dávid királyról és Bethzabea Uriásnak feleségéről való história)
- **グティ・オルサグ・ミハユ**(Guthi Ország Mihály)
1458年から亡くなるまで (1484年) ハンガリー宮中伯 (副王) を務めた。
- **ユハース・ジュラ**(Juhász Gyula)
彼は歴史学者であり、ハンガリー科学アカデミーの一員や国立セーチエー二図書館の監督として有名になった。
出生：1930年9月11日
死去：1993年4月10日 (62歳)

チェベルの名所

- **陸橋 (ヴイドクト)**
最初の陸橋は1884年、1898年に二番目の陸橋も建設された。立派な陸橋はビアトルバージの大切な要素で、長い間町の象徴となっている。Füzes流れの谷の上にかかっていて、高さは25メートル、長さは140メートルである。1979年まで使われた陸橋は今記念碑となっている。
住所：2051 Biatorbágy, Szabadság út と Fő utca の交差点
- **セント・ヴェデルチャペル/スイリチャペル** (Szent Vendel- (Szily-) kápolna)
このチャペルは19世紀の前半にスイリ家によって建てられた。有名なハンガリー人、スイリ・アンタル (Szily Antal)の遺骨はここに埋められている。今は記念碑で、国有財産となっている。
住所・ 2051 Biatorbágy, Keserűkút utcaの端
- **トルバージの三位一体像** (Torbágyi Szentháromság-Szobor)
トルバージの三位一体像は1739年に起こったペストの伝染病の被害者のために1760年に建てられた記念像である。
住所・ 2051 Biatorbágy, Dózsa György út 4.



ホテルとレストラン

Hotel Pontis・ホテルポンティス

住所：2051 Biatorbágy, Viadukt u. 10.

分類：1級（3つ星）

電話番号：(+36) 23/530-810

陸橋（ヴィドクト）の近くで、美しく静かな地域に位置しているホテルである。部屋は40ある。

サービス：ホテルのレストラン、お風呂かシャワーがある部屋を選べる。喫茶店、コンピューターアクセス、サウナ、ソラリウム（日焼けサロン）がある。5階建てのホテルにはエレベーターもある。車やバスで来るお客様に監視カメラで守られた駐車場が用意されている。



Barnabás testvér Bajor kisvendéglő・バルナバシュのバイエルン小料理屋

住所：2051 Biatorbágy, Szabadság u. 19.

電話番号：+36-20/9-976-076

営業時間：

- 月曜日：休業
- 火曜日から土曜日まで：12時から-22時まで
- 日曜日：11時から-21時まで

このレストランはバイエルンのレストランである。この小さなレストランには本当になごやかな雰囲気がある。ここでは料理を作るために真空調理法やコンフィという特別な調理法を使っている。

Caffé Mediterrán Grill House・地中海のレストラン

住所：2051 Biatorbágy, Szabadság utca 39.

電話番号：+36-20/223-8068

営業時間：毎日11時半から - 22時まで

この地中海のレストランは普通のレストランとピザ屋として動いている。値段はあまり高くない。定員は店内に60人で、テラスに40人だから、レストランでは社員旅行や結婚式や誕生日も行える。

ビアトルバージの歩き方

ビアトルバージでは車でも徒歩でも見て回ることができる。長距離バスVolánの停留所は2～3箇所しかないのでバスで回るのはあまりお勧めできない。

まず電車を降りてDózsa György通りを下ると、途中でSzent Anna教会が見える。Szent Anna教会の後ろにトルバージの三位一体像がある。Dózsa György通りの端には2014年に改造した「ビアトルバージの緑の心」(Biatorbágy Zöld Szive)という公園がある。

車で来る場合、国道1号線をビアトルバージの円形交差点で降りる。そしてOrszág通りを行くと一分後にはもうViaduktが見えるはずである。国道1号線のビアトルバージの円形交差点で降りるともう一度の円形交差点がある。そしてそこからビアトルバージのセンターに向かい四番目の交差点を右を曲がると、そこに駐車場がある。そこから歩いていくと二本の線路横にある階段を使って、Viaduktに行ける。

駐車場から500メートルぐらいにHotel Pontisがある。また、Hotel Pontisと同じ道、Viadukt通りにビアトルバージの市役所がある。

ビアトルバージの湖、ビア湖は町の西側に位置している。車でOrszág通りとSzabadság通りを行き、Szabadság通りの端をSzent István通りに右に曲がると湖が簡単に見つかる。

